

SHENZHEN STOCK EXCHANGE

Introduzione

La Shenzhen Stock Exchange e' una delle due Borse Valori cinesi. E' situata nella bella e dinamica citta' costiera di Shenzhen. A partire dal giorno della sua costituzione, il primo dicembre del 1990, la SSE si e' proposta di creare un mercato aperto, leale ed efficiente.

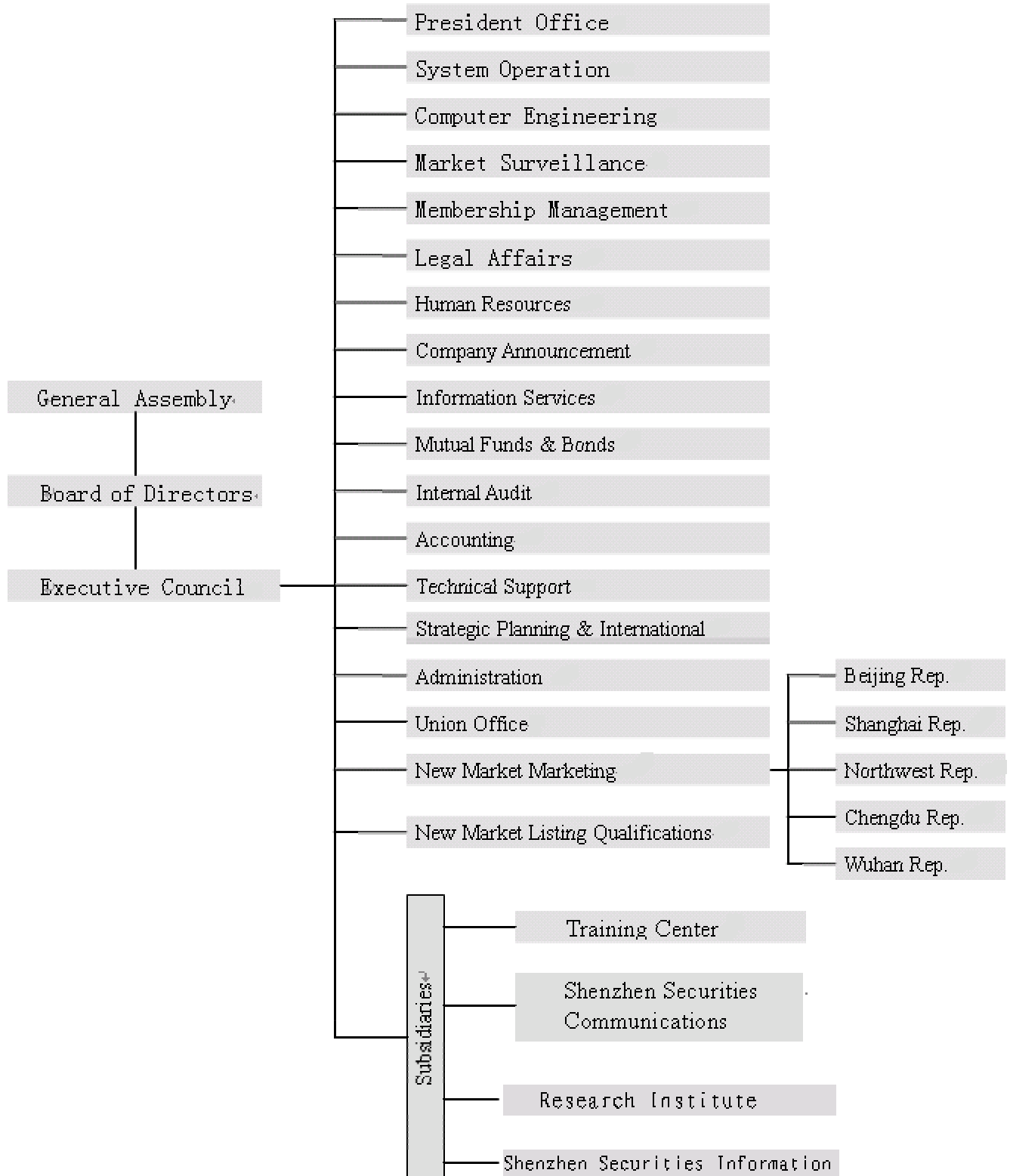
L'evoluzione della SSE rispecchia quella del mercato azionario cinese e ha sviluppato le caratteristiche imprenditoriali della citta' in cui e' situata. In oltre 11 anni la SSE si e' sviluppata da semplice mercato locale a mercato nazionale con societa' registrate e membri provenienti da tutto il paese. Importanti, a livello nazionale, sono i numeri che riguardano le societa' registrate, la capitalizzazione del mercato e lo scambio di azioni.

Il valore totale dei fondi della borsa e' pari a 250 miliardi di RMB/yuan e questi numeri bastano a dimostrare la rilevanza che la SSE avra' nell'economia nazionale.

Dati di mercato della SSE

Year	No. of Listed companies	Turnover (billion Yuan)	Capital Raised (100 ml. Yuan)	Trading Seats	No. of SSE Members	No. of Investors (10,000)	Gross MC (billion Yuan)	Free Float MC (billion Yuan)	% of Gross MC in GDP
1991	6	4	9	15	15	26	8	3.8	0.37
1992	24	44	17	117	117	105	49	17	1.84
1993	77	135	159	348	426	354	134	44	3.85
1994	120	273	54	782	496	484	109	38	2.33
1995	135	120	47	887	532	557	95	35	1.62
1996	237	1331	146	1125	542	1099	436	146	6.43
1997	362	1755	479	1343	373	1620	831	269	11.16
1998	413	1157	366	1505	329	1912	888	280	11.33
1999	463	1547	379	1555	318	2201	1189	396	14.52
2000	514	3092	640	1697	326	2843	2116	761	23.70
2001	508	1681	235	3230	284	3221	1593	608	17.90

Struttura organizzativa



Registrazione delle imprese.

Al momento la responsabilita` di esaminare le applications delle societa` che fanno richiesta di registrazione ricade sulla China Securities Regulatory Commission.

Un` azienda necessita dell` approvazione da parte del CSRC per offrire al pubblico le sue azioni. I criteri di eleggibilita` per i titoli registrati sono fissati nella Company Law. Le societa` dovranno rispettare le seguenti condizioni per essere registrate :

- ⇒ Le IPOs (Initial Public Offering) autorizzate siano complete.
- ⇒ Il capitale sia pari o superiore ai 50 milioni di RMB/yuan.
- ⇒ Un minimo di tre anni di storia imprenditoriale e guadagni negli ultimi tre anni.
- ⇒ Un minimo di 1.000 azionisti che detengano almeno 1.000 azioni o piu`.
- ⇒ 25% del capitale deve essere offerto pubblicamente, il 15% se lo stock di capitale e` superiore ai 400 milioni di RMB/yuan (48 miliardi di dollari USA).
- ⇒ seria gestione dell` azienda e nessuna azione fraudolenta negli ultimi tre anni.

Fattori chiave

- ⇒ I beni scambiati nella SSE includono azioni ordinarie, fondi comuni di investimento, tesoreria e bonds.
- ⇒ Trading completamente automatizzato.
- ⇒ Sistema di ordinazioni guidato da priorita` di prezzo.
- ⇒ Limite di 10 azioni per le ordinarie e di 5 per le ST.
- ⇒ Liquidazione T+1 per le RMB traded securities e T+3 per le B-shares.
- ⇒ Commissione dei broker variabile.

Trading

Il sistema di trading alla Shenzhen Stock Exchange e` guidato da un sistema automatizzato. Gli ordini sono segnati in base alla priorita` di tempo.

Gli investitori hanno mezzi alternativi per accedere al mercato tra cui il telefono e il trading on line. Le quotazioni degli stock sono rese pubbliche in tutto il paese attraverso linee satellitari e questo sistema da` agli investitori di tutto il paese le stesse possibilita` di accesso al mercato.

Il network della SSE e` collegato con oltre 3.000 sistemi telematici degli associati. Il sistema elettronico assicura ampiamente l` imparzialita` del trading e la piu` ampia diffusione delle informazioni di mercato. I prezzi di apertura e chiusura non sono basati su una singola transazione ma su un algoritmo matematico. Sono determinati in base a un sistema raggruppato di operazioni concluse che permette il piu` alto numero di transazioni a quel prezzo.

La capacita` giornaliera del sistema e` di 20 milioni di transazioni. Il sistema di software e` sviluppato da programmatori interni e questo e` motivo di grande orgoglio per la SSE in quanto soddisfa bene le necessita` del mercato. Siccome il mercato cinese e` caratterizzato preminentemente da vendite al dettaglio, il sistema della SSE e` adatto a supportare un alto numero di transazioni ed e` una cosa difficile per gli altri mercati dei paesi sviluppati. L` ultima evoluzione del sistema e` entrata in funzione nel dicembre del

2001 e soddisferà le richieste del mercato per i prossimi tre anni.

Orari di trading

Durante la mattina dalle 9.30 alle 11.30 e nel pomeriggio dalle 13.00 alle 15.00, del lunedì al venerdì escluse le festività pubbliche.

Settlement

Una caratteristica peculiare della SSE è che il sistema di liquidazione tiene le registrazioni sia dei brokers che degli investitori. In termini di settlement, ogni membro designerà una delle sue sedi di trading come persona legale perché si occupi della liquidazione delle azioni tra la Shenzhen Depository, la Clearing Corporation e tutte le sue trading seats.

Membri dell' Exchange

La SSE ha 257 membri provenienti da tutto il paese. I soci azionisti sono di due categorie distinte in base agli scopi e alla qualità delle loro attività, in linea con la Securities Law. Le società con un capitale regolarmente registrato pari o superiore ai 500 milioni di RMB/yuan (60 milioni di dollari USA) sono autorizzate a partecipare al broking così come alla sottoscrizione e al trading per conto proprio.

Le società con un capitale superiore o pari ai 50 milioni di RMB/yuan (6 milioni di dollari USA) sono autorizzate a svolgere solo attività di broking.

Al momento tutti i membri dell' Exchange sono nazionali. Alle compagnie straniere sono offerte sedi speciali per lo scambio delle B-shares. Ci sono oltre 40 partecipanti stranieri coinvolti nel broking o nella sottoscrizione di B-shares.

Controllo del mercato

Il sistema è composto da diversi sottosistemi che consentono allo staff della SSE di esercitare una attenta attività di controllo sulle varie attività di mercato.

Il suo ruolo è l' investigazione tempestiva, la deterrenza, il reporting, il coinvolgimento proattivo nell' analisi dei comportamenti sospetti. Fa attività di prevenzione contro i potenziali rischi del trading e del settlement attraverso varie misure tecniche.

Il sistema di sorveglianza integra i dati delle attività di trading e settlement e crea un sistema di allarme automatico basato su vari parametri.

Divulgazione di informazioni

Le società registrate faranno dichiarazioni societarie su base trimestrale. Informazioni ad hoc sulle variazioni dei prezzi saranno rivelate tempestivamente così come cambiamenti della dirigenza, fusioni, cambio dei titolari del pacchetto di maggioranza o grandi progetti di investimento.

I report annuali saranno verificati da ragionieri pubblici. Le società quotate B-shares subiranno un doppio controllo da parte della CPA cinese e internazionale e l' eventuale

divario risultante sarà sottoposto ad ulteriore esame. Ogni società farà una stima delle entrate durante la divulgazione trimestrale e sarà dato un preavviso di allarme se sono previste perdite.

L'Exchange può richiedere, se considerato necessario, ulteriori report. Provvedimenti disciplinari come sospensione, pubblica censura o ammende saranno presi nei casi di disobbedienza o frode societaria.

In aggiunta a tre giornali finanziari specializzati, internet sta diventando un mezzo di comunicazione sempre più importante per la diffusione delle notizie societarie.

Impatto dell'ingresso della Cina nel WTO sul mercato azionario

L'ingresso della Cina nel WTO porterà gradualmente ai seguenti cambiamenti :

⇒ I partecipanti stranieri avranno gradualmente accesso allo scambio delle B-shares.

⇒ I rappresentanti delle società straniere possono essere membri speciali della SSE.

⇒ Saranno consentite società con fondo comune di investimento sino-straniere. La quota straniera iniziale dovrà essere inferiore al 33% dell'utile lordo e non potrà essere superiore al 49% per i primi tre anni.

⇒ Le società per azioni sino-straniere saranno autorizzate a partecipare alla sottoscrizione di A-share e alla sottoscrizione e al broking di B-shares, H-shares e bond.